

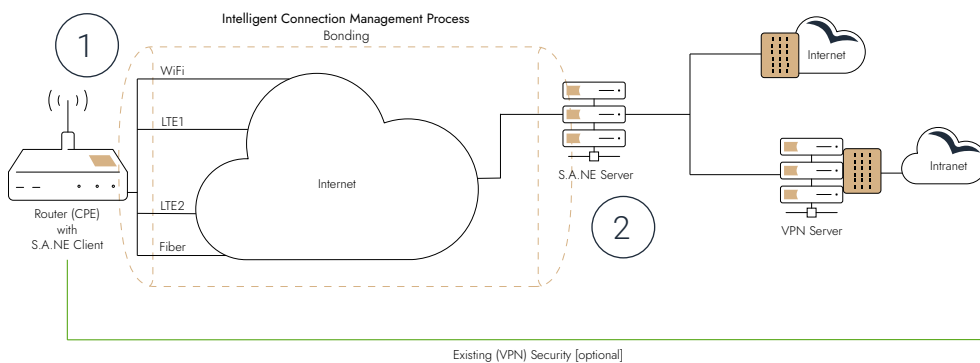
DIE SMARTE ART ZU BÜNDELN

SD-WAN VON SEINER BESTEN SEITE

Während Highspeed-Internet über Glasfaser und 5G mittlerweile fast überall verfügbar ist, wächst der Bedarf an zuverlässiger Konnektivität stetig. Um sicherzustellen, dass Sie online bleiben, hat Bondix Intelligence die Software Simple Aggregation of Networks, kurz: S.A.NE, entwickelt: Sie kombiniert mindestens zwei WAN-Verbindungen auf Routern, die ursprünglich nicht dafür ausgelegt waren.

S.A.NE wird von Teltonika, Advantech, AnyRover und vielen anderen OpenWRT-basierten Router-Modellen unterstützt und ermöglicht es Ihnen, verschiedene WAN-Schnittstellen und Provider für Aggregation, Lastausgleich oder nahtloses Handover zu kombinieren. Es kann mit einem Mausklick installiert werden und ist mit einer Ausfallzeit von nur wenigen Sekunden einfach zu konfigurieren.

WIE ES FUNKTIONIERT



Bondix S.A.NE Bonding findet zwischen dem S.A.NE-Client (1) auf Ihrem unterstützten Router und einem S.A.NE-Server (2) statt, der entweder von Bondix-Partnern oder von Ihnen selbst betrieben wird. Die Client-Software verbindet alle vorhandenen WAN-Schnittstellen eines beliebigen WAN-Mediums zu einem virtuellen Tunnel. In diesem Beispiel wird der Tunnel über WiFi, zwei verschiedene 5G/LTE-Verbindungen und Glasfaser aufgebaut. Dieser virtuelle Tunnel nutzt den S.A.NE-Server als Relay, von dem die Daten dann ins Inter- oder Intranet weitergeleitet werden.

S.A.NE

Simple
Aggregation of
NETworks

VORTEILE



LEICHT ZU INSTALLIEREN



KOSTENGÜNSTIG



HARDWARE-UNABHÄNGIG

WEIL SMARTER BESSER IST.

BÜNDELUNGSOPTIONEN

- **Seamless Failover**
Ein WAN-Link wird genutzt, alle WAN-Links bleiben verbunden.
- **Load Balancing mit Seamless Handover**
Alle WAN-Links werden genutzt, jeder für eine andere Anwendung.
- **Bündelung (WAN-Aggregation)**
Alle WAN-Links werden genutzt und ihre Bandbreite wird kombiniert.
- **Packet Duplication**
Repliziert Datenpakete auf zwei oder mehr WAN-Links.

EINGEBAUTE INNOVATION



Tunnel-Konfiguration mit einem Klick

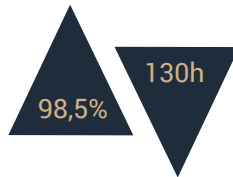


Server-Georedundanz



VPN-Unterstützung

ZUVERLÄSSIGKEITSBOOSTER



Die meisten Anbieter bieten ein SLA von 98,5 % für ihre Verbindungen an, was bedeutet, dass sie etwa 130h lang ohne Entschädigung ausfallen können. In der Regel warten Ausfälle nicht bis zum Wochenende, und sie kumulieren sich nicht - eine Menge verlorenes Geschäft.

Mit S.A.NE können Sie Ihre Verbindungssicherheit auf 99,6 % mit nur 36h Ausfallzeit erhöhen, indem Sie zwei Festnetz- oder drahtlose WAN-Verbindungen zusammenfassen und zwei S.A.NE-Server für die Ausfallsicherung verwenden. Oder Sie kombinieren zwei S.A.NE-fähige Router mit zwei Servern und erhöhen die Zuverlässigkeit auf 99,99 % mit weniger als einer Stunde.



WEITERE FUNKTIONEN

S.A.NE Bonding Proxy

Garantiert bestmögliche Leistung

Satelliten-Modus

Höherer Datendurchsatz mit Satellit

S.A.NE Latenz-Nivellierung

Smarte Traffic-Verteilung

Beste Nutzung aller WANs

Mehr WAN-Links bei Spitzenbedarf

WAN-Priorisierung

Berücksichtigung von Latenz oder Kosten



BellEquip ist ein offizieller Partner von Bondix Intelligence B.V.

Rufen Sie uns an +43 (0)2822 33 33 990
Schreiben Sie uns info@bellequip.at
Besuchen Sie uns www.bellequip.at



Wethouder Beversstraat 185
7543 BK Enschede
Niederlande
www.bondixintelligence.com

© 2022 Bondix Intelligence B.V.