



# BellEquip

Technik, die verbindet!

## LÖSUNGEN FÜR:

IT - EDV - SERVERRÄUME - RECHENZENTREN - LEITWARTEN - LEITSTÄNDE  
KONTROLLRÄUME - AUTOMATION - INDUSTRIE - ELEKTRO - BANKEN  
TELEKOMMUNIKATION - DIGITALE WERBUNG - BROADCAST - STUDIOTECHNIK



**USV & STROM LÖSUNGEN** ✓  
**KVM LÖSUNGEN** ✓  
**AV & DIGITAL SIGNAGE** ✓  
**MONITORING** ✓  
**VPN MOBILFUNKROUTER** ✓

**DATENKOMMUNIKATION** ✓  
**NETZWERKTECHNIK** ✓  
**KABEL** ✓  
**SERVERRÄUME** ✓

[www.bellequip.at](http://www.bellequip.at)

[www.facebook.com/bellequip](http://www.facebook.com/bellequip)

[www.twitter.com/bellequip](http://www.twitter.com/bellequip)

[www.gplus.to/bellequip](http://www.gplus.to/bellequip)



## USV & STROM LÖSUNGEN



USV Anlagen von 400VA - 3000VA  
 Zentrale USV Anlagen von 6kVA bis x100kVA  
 Rackmount / 19 Zoll USV Anlagen  
 1p/1p USV Anlagen, 3p/1p USV Anlagen  
 3p/3p USV Anlagen  
 Parallel-Redundante USV Lösungen  
 USV Software  
 Automatischer Server-Shutdown  
 SNMP Management  
 USV Batterien und Ersatzakkus  
 Batteriemangement  
 USV Service und Support  
 Remote Power Management  
 Steckdosenleisten  
 ATS – Automatic Transfer Switches  
 USV Bypass  
 Hutschienen DC USV, DC USV Anlagen  
 Wechselrichter, Gleichrichter  
 Stromkabel, USV Strom-Verteilung

## KVM & EXTENDER LÖSUNGEN



KVM Switches  
 KVM Matrix Switches  
 KVM Extender über Kupfer und Glasfaser  
 KVM over IP Switches und Extender  
 DVI KVM Switches und DVI KVM Extender  
 DVI over IP und Desktop over IP  
 19" Einbaukonsolen  
 19" Einbaumonitore  
 TFT Grossbildschirme

## AV & DIGITAL SIGNAGE



DVI Switches, Extender, Splitter, Scaler  
 HDMI Switches, Extender, Splitter, Scaler  
 3G/HD/SD-SDI Extender, Scaler, Konverter  
 DisplayPort Switches, Extender, Kabel  
 USB 2.0 Extender über Kupfer und Glasfaser  
 Wireless Extender für VGA, USB, HDMI  
 Video/Media Konverter - RGB, EGA, CGA, MDA,  
 VGA, DVI, HDMI, DisplayPort, CTV,  
 Composite Video, S-Video,  
 Component Video, FBAS, SDI/HD-SDI und CATV  
 Media Player und Video Wall Controller

## MONITORING



Rack Monitoring und Serverraumüberwachung via  
 SNMP, E-Mail und SMS  
 Environmental Monitoring  
 Überwachung von Temperatur, Luftfeuchtigkeit,  
 Leckage & Stromausfall,  
 Leistungsmessung  
 Potentialfreie Kontakte überwachen



## VPN MOBILFUNKROUTER

GPRS EDGE UMTS HSDPA HSUPA LTE  
Router zur industriellen Fernwartung  
VPN-Tunnel: OpenVPN, IPSec, GRE, L2TP  
RS232, RS485, I/O, MBus via UMTS



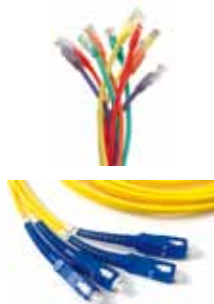
## DATENKOMMUNIKATION

Device Server  
Secure Console Terminal Server  
RS232 / RS422 / RS485 / USB over IP  
Industrielle Netzwerkschwitches  
Industrielles Wireless LAN  
Ethernet I/O-Relais über IP steuern  
Ethernet zu Fiber Konverter  
Audio over IP  
Medienkonverter  
Serielle Karten



## NETZWERKTECHNIK

Netzwerkschränke 15 - 45HE  
Serverschränke 24 - 47HE  
Wandschränke  
19" Zubehör  
Kaltgang Einhausung / Data Center  
19" Gestelle 24 - 25HE  
PC Schränke



## KABEL

Glasfaserkabel + Kupferkabel  
MultiMode 50/125 OM2/OM3 und 62, 5/125  
LC, SC, ST, FCPC, MTRJ  
Singlemode 9/125  
LC, FCPC, SC, E2000APC, ST, div. APC  
Simplex, Duplexkabel, Breakout, Innen  
Pigtails, Konfektion, Spleissen  
VGA, DVI, HDMI, Displayport, VGA, Audio  
RS232, USB, Stromkabel



## SERVERRÄUME

Green IT Serverraum  
Hochverfügbarkeitsräume  
Sicherheitsraum / IT Zelle  
Klimatechnik  
Brandvermeidung  
Brandschutz  
Doppelboden  
E-Installation  
Datenverkabelungen  
Zutrittssysteme  
Monitoring / Überwachung / Alarmierung  
USV Anlagen  
Netzersatzanlagen



# BellEquip

Technik, die verbindet!

[www.bellequip.at](http://www.bellequip.at)



AKCP

ATEN



EFFEKTA®



HWgroup



ihse.



LANTRONIX®



MOXA®

PatchSee®  
Optical Technology



ZPAS  
GROUP



**Martin Hinterlehner**

Geschäftsführer

Tel.: 02822 33 33 990

E-Mail: [martin.hinterlehner@bellequip.at](mailto:martin.hinterlehner@bellequip.at)



**DI (FH) Günther Lugauer**

Geschäftsführer, Leiter Vertrieb u. Technik

Tel.: 02822 33 33 996

Mobil: 0664 33 33 996

E-Mail: [guenther.lugauer@bellequip.at](mailto:guenther.lugauer@bellequip.at)



**Jürgen Binder**

Vertrieb u. technische Beratung

Tel.: 02822 33 33 993

Mobil: 0664 33 33 993

E-Mail: [juergen.binder@bellequip.at](mailto:juergen.binder@bellequip.at)



**Corinna Bayer**

Office Management / Marketing

Tel.: 02822 33 33 992

Fax: 02822 33 33 995

E-Mail: [corinna.bayer@bellequip.at](mailto:corinna.bayer@bellequip.at)



**Bianca Gartner**

Office Management / Buchhaltung

Tel.: 02822 33 33 990

Fax: 02822 33 33 995

E-Mail: [bianca.gartner@bellequip.at](mailto:bianca.gartner@bellequip.at)



**Martina Göschl**

Auftragsbearbeitung / Logistik

Tel.: 02822 33 33 991

Fax: 02822 33 33 995

E-Mail: [martina.goeschl@bellequip.at](mailto:martina.goeschl@bellequip.at)

BellEquip GmbH  
Franz Eigl-Straße 8  
3910 Zwettl

Tel.: 02822 33 33 990  
Fax: 02822 33 33 995  
E-Mail: [info@bellequip.at](mailto:info@bellequip.at)